



# Mundo Nómada Travel

Circuitos y excursiones en el Sudeste Asiático

## Ruta de 10 días por Bangkok, Chiang Mai y Phuket

**EMPEZANDO TODOS LOS LUNES Y JUEVES EN EL AEROPUERTO  
DE BANGKOK.**

*\*En caso de llegar cualquier otro día el orden del tour podría variar.*

**Grupo reducido de máx 12 personas  
(julio - agosto de máx 17 personas)**



Mundo Nómada Travel Co., Ltd. - Empresa registrada en Tailandia - TAT Number: 14/01392

(+66) 820517366 – (+34) 932425552

723 Suphakan Building, 3C-04, 3rd Floor,

Charoennakorn 15A RD., Klong Ton Sai, Klong San, Bangkok 10600 (Tailandia)

Agencia de viajes en Tailandia: [www.toursentailandia.com](http://www.toursentailandia.com)

Blog de viajes especializado en Asia: [www.mundo-nomada.com](http://www.mundo-nomada.com)



## Itinerario

**Llegada:** del 01 de noviembre de 2025 al 31 de octubre de 2026

**Duración:** 10 días / 9 noches

**N. personas:** 2 – 4 – 6 personas

**Agente:**

### Día 1 – Bangkok – Recogida

Los viajeros se encontrarán con una persona de Mundo Nómada Travel que llevará un papel con sus nombres. Para cualquier cosa los viajeros pueden acercarse a la mesa de información del aeropuerto (ATTA) para pedir que nos llamen al +6682-5103206 (español) o al +6664-9848442 (inglés).

● **Puerta 6 del piso 2 (llegadas).** Se trata de una de las 10 puertas que dan al exterior. El guía esperará en el interior con un papel con sus nombres.

El guía que esperará los viajeros en el aeropuerto estará hasta 2 horas desde la hora en que aterrice el vuelo. En caso de encontrar colas muy largas en inmigración o tener algún tipo de contratiempo, rogamos conectarse al Wifi gratuito del aeropuerto y notificárnoslo vía llamada de WhatsApp para poder tenerlo en cuenta y coordinar la recogida.

**NOTA:** A partir del 1 de mayo de 2025, todos los ciudadanos no tailandeses que ingresen a Tailandia por aire, tierra o mar deberán completar en línea la Thailand Digital Arrival Card (TDAC) con su información personal al menos 3 días antes de su llegada. Puede hacerlo fácilmente a través de este enlace: [tdac.immigration.go.th](https://tdac.immigration.go.th).

### Día 2 – Bangkok – Tour por Bangkok

**Recogida en el hotel:** 07:40-08:00

**Comidas:** Desayuno

Tras el desayuno en el hotel, el guía nos recogerá en la recepción para dirigirnos al Buda de Oro o Wat Traimit en el corazón de Chinatown. El buda de oro es una de las representaciones de buda más importantes de Tailandia puesto que se trata de una estatua de oro de 5,5 toneladas de la época de Sukhothai, lo que supone un incalculable valor. Después seguiremos hasta el espléndido Palacio Real y el Templo del Buda Esmeralda. Se trata de un mismo recinto donde empezaremos visitando el Wat Phra Kaew en el que veremos el Buda Esmeralda, hecho de una pieza única tallada de jade. A continuación, iremos a la parte del Palacio Real, orgullo de los tailandeses y donde vivieron los Reyes hasta el Siglo XIX. Más tarde iremos a conocer el "Wat Pho" o Templo del Buda Reclinado, además de la impresionante imagen de Buda, este templo fue la primera escuela de medicina tradicional y masaje tailandés, y se considera la primera universidad del país. Volveremos al hotel sobre las 12-13h y tendremos la tarde libre.

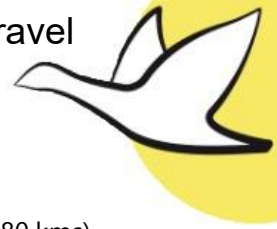
*\*Es importante llevar pantalones largos y camiseta con manga para entrar al Gran Palacio.*



### Día 3 – Bangkok – Mercado sobre la vía del tren y mercado flotante

**Recogida en el hotel:** 06:40-07:00



**Comidas:** Desayuno

Después de desayunar saldremos hacia el mercado sobre la vía del tren o Talad Rom Huup (a 80 kms). Se trata de un mercado 100% local en el que los tailandeses de esa provincia acuden a diario para hacer sus compras. Seis veces al día las compras son interrumpidas por el tren que atraviesa el mercado. Si tenemos suerte y el tren funciona normalmente, podremos ver como los vendedores desmontan el mercado en un tiempo récord para dejar pasar al viejo tren ¡Increíble y surrealista! Aunque el tren no pase podremos explorar el mercado y su gran oferta de productos del día a día para la gente local. Después iremos hasta el mercado flotante de Damnoen Saduak (15 kms más), el más famoso y turístico del país imagen de muchos catálogos de viaje. Allí tendremos una barca incluida en el mercado flotante. Volveremos al hotel sobre las 13h y tendremos la tarde libre.

**Día 4 – Bangkok – Vuelo a Chiang Mai**

**Recogida en el hotel:** ¿? (por determinar)

**Comidas:** Desayuno

Traslado al aeropuerto. Vuelo a Chiang Mai (no incluido – recomendamos [www.airasia.com](http://www.airasia.com)). Recogida en el aeropuerto y traslado al hotel.

**Día 5 – Chiang Mai – Tour al Parque Nacional Doi Inthanon**

**Recogida en el hotel:** 08:00-08:30

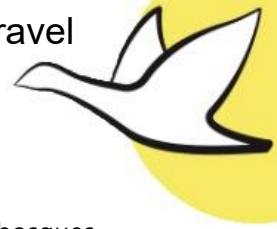
**Comidas:** Desayuno y almuerzo

Saldremos al Parque Nacional de Doi Inthanon en el que se encuentra la cima más alta de Tailandia a 2565 metros sobre el nivel del mar. Una vez entremos al parque visitaremos la bonita cascada de Wachirathan, la más famosa del parque y de la provincia. Después iremos hasta la cima en la furgoneta donde visitaremos las 2 enormes modernas pagodas que se construyeron en honor a los reyes de Tailandia. Si no hay niebla, obtendremos unas bonitas vistas del parque nacional. Almorzaremos (incluido) haciendo parada en un mercadito local de los Hmong y haremos una excursión de 1,5-2h (bastante plano y para todos los públicos) por el bosque pasando pequeñas cascadas y campos de arroz y acompañados de un guía local de una aldea tribal. Terminaremos en un pueblo Karen que donde podremos tomar un café cultivado en esa misma zona antes de volver al hotel.

**Día 6 – Chiang Mai – Medio día en Kanta Elephant Sanctuary**

**Recogida en el hotel:** 06:30-07:00 (por determinar)





### Comidas: Desayuno

Temprano por la mañana, saldremos dirección al norte de Chiang Mai atravesando montes, bosques y campos de arroz hasta llegar al Kanta Elephant Sanctuary (50 minutos). Al llegar nos vestiremos de mahout –cuidador de elefantes– y conoceremos los elefantes asiáticos de cerca. Les daremos de comer en su ambiente natural y aprenderemos sobre ellos. Después los acompañaremos hasta el río para su baño diario y, si queremos, nos bañaremos con ellos.

Al terminar tomaremos un café, té y frutas antes de despedirnos de los elefantes y volver al hotel de Chiang Mai al que llegaremos sobre a las 12h del mediodía. En este parque no se montan.

*\*Esta excursión también puede realizarse por la tarde, pero para ello hay que avisar en el momento de la contratación. Por defecto será de mañana.*

*La visita se hace en inglés y grupos pequeños. Se recomienda llevar bañador puesto, ropa interior para cambiar, sandalias, crema solar y gorra. ¡Por supuesto la cámara o móvil!*



## Día 7 – Chiang Mai – Vuelo a Phuket

**Recogida en el hotel:** ¿? (por determinar)

**Comidas:** Desayuno

Traslado al aeropuerto de Chiang Mai. Vuelo a Phuket (no incluido - recomendamos [www.airasia.com](http://www.airasia.com)). Recogida en el aeropuerto y traslado al hotel.

## Día 8 – Phuket – Excursión a Phi Phi y a Bamboo Island

**Recogida en el hotel:** 05:00-05:30 (por determinar)

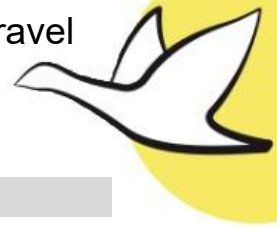
**Comidas:** Desayuno y almuerzo

Recogida y traslado hacia el embarcadero de Phi Phi. Durante esta excursión visitaremos las maravillas playas de las islas de Koh Phi Phi, Phi Phi Leh y Phi Phi Don. Entre ellas visitaremos la isla de los monos, además de la cueva de los vikingos. Tendremos también la oportunidad de subir al famoso mirador de la isla Phi Phi Don, donde obtendremos unas fantásticas vistas. Almorzaremos en la misma arena de una de las playas que visitaremos. Además de la comida tendremos incluido el equipo de esnórquel, agua, frutas y refrescos.

*Tour en grupo de máximo 30 personas.*

*Nota: El itinerario en sujeto a cambios por el clima sin previo aviso.*





### Día 9 – Phuket – Día libre

**Comidas:** Desayuno

Día libre en Phuket.

### Día 10 – Phuket – Salida

**Recogida en el hotel:** ¿? (por determinar)

**Comidas:** Desayuno

A la hora indicada, traslado al aeropuerto internacional de Phuket. Salida en vuelo de regreso a su país de origen, por la ruta elegida.

- FIN DE NUESTROS SERVICIOS -

#### **Nota:**

Si existiesen fluctuaciones en el tipo de cambio o subidas en los precios de carburantes, tasas y otros costes en los que nuestra empresa no tiene control, Mundo Nómada Travel se reserve el derecho de ajustar los precios mencionados en el programa. Condiciones generales de contratación en <http://toursentailandia.com/condiciones-generales-de-contratacion-2/>

Recomendamos al cliente revisar que los vuelos contratados por él hayan sido anotados de forma correcta en este itinerario cuando la ruta ya haya sido confirmada. Mundo Nómada Travel no se responsabiliza de posibles errores no detectados por el viajero.

**¡Importante! El cliente, teniendo en cuenta su nacionalidad, es el responsable final de informarse sobre los requisitos de entrada (visados, vacunas, etc.) de los países que vaya a visitar.**

#### **EL PRECIO INCLUYE:**



**Alojamiento**



**Desayuno**



**Comidas**

Según mencionadas



**Todos los traslados**

**Furgoneta** con a/c

**Barco** en las islas



**Entradas** de los lugares a visitar



**Guía de habla hispana**

(Del día 1 al 3, 5 y 8. En inglés el día 6).

Conductor en los traslados aeropuerto-hotel excepto el día de llegada en que también hay guía en español.



**Una tarjeta SIM** tailandesa gratuita de regalo (1 por grupo). Extra Sim con datos ilimitados por 30 días sería 400 THB (Aprox. 10€) por SIM y se avisa con 2 semanas de antelación. Atención vía WhatsApp en español + Mapa de Bangkok y Chiang Mai.

#### **EL PRECIO NO INCLUYE:**

- × Cualquier **servicio que no esté mencionado** en el itinerario.
- × **Comidas y bebidas** no mencionadas en programa.
- × **Vuelos** internacionales o domésticos.





- × **Seguro de viaje** personal. Recomendamos IATI, [haciendo click aquí](#) obtendréis un 5% de descuento.
- × **Gastos** personales (compras, cenas, bebidas, etc.).
- × **Gastos de visado** (en caso de haberlos).
- × **Propinas** para el guía & conductor. Recomendamos el mínimo de USD \$3.00/persona/día al guía y la mitad al chófer.

## ALOJAMIENTO INCLUIDO

Ciudad	Check In/Out	Categoría	Hotel	Habitación	Noches
Bangkok	01 – 04	Opción A: Hotel 3	<b>Furama Silom</b>	Deluxe	3
		Opción B: Hotel 4*	<b>Mode Sathorn</b>	Deluxe	
Chiang Mai	04 – 07	Opción A: Hotel 3*	<b>Mövenpick Suriwongse</b>	Classic	3
		Opción B: Hotel 4*	<b>Bodhi Serene / Thai Akara / Aksara Heritage</b>	Deluxe / Superior / Superior	
Phuket	07 – 10	Opción A: Hotel 3*	<b>Deevana Plaza Phuket Patong</b>	Superior City View	3
		Opción B: Hotel 4*	<b>Phuket Graceland</b>	Deluxe Pool View	

\*Los hoteles han sido seleccionados por ser los mejores dentro de su categoría (estrellas) y son revisados e inspeccionados habitualmente. No obstante, rogamos a los viajeros que por favor revisen los hoteles propuestos en cuanto a ubicación, instalaciones y habitaciones para confirmar que son de su agrado. En caso de querer cambiar de hotel una vez hecho el check in, la mayoría de hoteles cobran el 100%.

**Horario de check-in** 13:00 – 15:00

**Horario de check-out** 11:00 – 12:00

## PRECIO DEL PAQUETE (THB/EUR)

Las tarifas son netas.

### FECHAS DEL VIAJE:

**Temporada alta:** Del 01 de noviembre de 2025 al 30 de abril de 2026, menos Songkran 13-16 abril.

Número de personas	Opción A – Hoteles 3*	Opción B – Hoteles 4*
2 personas	34.850 THB (954€*) por persona	40.850 THB (1.119€*) por persona
4 personas	31.700 THB (868€*) por persona	38.500 THB (1.054€*) por persona
6 personas	29.850 THB (817€*) por persona	36.800 THB (1.008€*) por persona

Suplemento en caso de uso de habitación individual de Opción A 12.400 THB (\*339€)

Suplemento en caso de uso de habitación individual de Opción B 17.700 THB (\*484€)





### FECHAS DEL VIAJE:

**Temporada baja:** De 1 de mayo a 31 de octubre de 2026.

Número de personas	Opción A – Hoteles 3*	Opción B – Hoteles 4*
2 personas	33.350 THB (913€*) por persona	36.700 THB (1.006€*) por persona
4 personas	30.000 THB (821€*) por persona	33.800 THB (926€*) por persona
6 personas	28.100 THB (770€*) por persona	32.000 THB (877€*) por persona

Suplemento en caso de uso de habitación individual de Opción A 11.100 THB (\*303€)

Suplemento en caso de uso de habitación individual de Opción B 14.050 THB (\*384€)

**\*Para la temporada más alta de 16/12/25 a 15/01/26 consultad con [info@toursentailandia.com](mailto:info@toursentailandia.com)**

**\*Nota sobre la conversión de THB a EUR/USD:** Como es normal, el cambio de THB a EURO o DÓLARES va evolucionado. Se puede ver la cotización de la moneda en <https://www.bangkokbank.com/en/Personal/Other-Services/View-Rates/Foreign-Exchange-Rates>

## CONFIRMACIÓN DEL VIAJE Y FORMA DE PAGO

Para confirmar el viaje, les enviaremos una factura. Podrán elegir pagar el **50%** o el **100%** del total:

**Transferencia bancaria** internacional (coste: 0–40 €, según el banco).

Recomendamos usar **WISE**, una plataforma segura, con buen tipo de cambio y comisiones bajas.

**Pago con tarjeta:** disponible a través de Flywire (con un **recargo del 2,5%**).

Si eligen pagar solo el 50%, el resto deberá abonarse al menos **15 días antes del inicio del viaje**, por los mismos medios.

También pueden pagar el segundo **50% en efectivo al llegar a Bangkok**, en moneda local (THB). Es fácil cambiar EUR o USD en las casas de cambio de la ciudad.

## ¿POR QUÉ VIAJAR CON MUNDO NÓMADA TRAVEL?

- ✓ Somos auténticos **especialistas en el Sudeste Asiático** donde llevamos muchos años instalados. Puedes leer nuestra [web sobre Asia MUNDO NÓMADA](#) (en la que escribimos algunos de quienes también os diseñamos las rutas a medida y atendemos vuestros emails).
- ✓ Al estar en destino, **y operar directamente y sin intermediarios casi todos los servicios que ofrecemos**, conocemos perfectamente los servicios que te estamos ofreciendo.
- ✓ Tenemos **oficina propia en Bangkok** con personal de reservas, operaciones, guías, conductores, vehículos, etc.
- ✓ Tenemos **cientos de opiniones REALES** de viajeros que tomaron nuestros servicios en diferentes webs (*Tripadvisor, Facebook, Google Reviews, Blogs, Video blogs, etc.*). Pon en Google: *Opiniones Mundo Nómada Travel* y las encontrarás.





- ✓ En nuestras rutas **no encontrarás tiendas ni actividades donde haya maltrato animal**. Solo llevamos a los viajeros a lugares que merezcan la pena por su interés cultural/viajero.
- ✓ Colaboramos con distintas ONG's (por ejemplo, Colabora Birmania y Udutama) e intentamos priorizar la **Responsabilidad Social en nuestros viajes**.
- ✓ Nos encontrarás en las **redes sociales** (Facebook e Instagram) así como en la feria de turismo FITUR de Madrid todos los años.

*¡Síguenos y participa!*



**Instagram** @Mundo\_nomada\_tailandia

**Facebook** @MundoNomadaTravel

**¿Quieres información sobre alguno de los destinos?**

Pon en **Google**: -Nombre del destino- Mundo Nómada



🔍 Ayutthaya Mundo Nómada

Buscar con Google

Voy a tener suerte

